

# Ett samtal om Väsjöplaneringen

- Den 8 november 2011

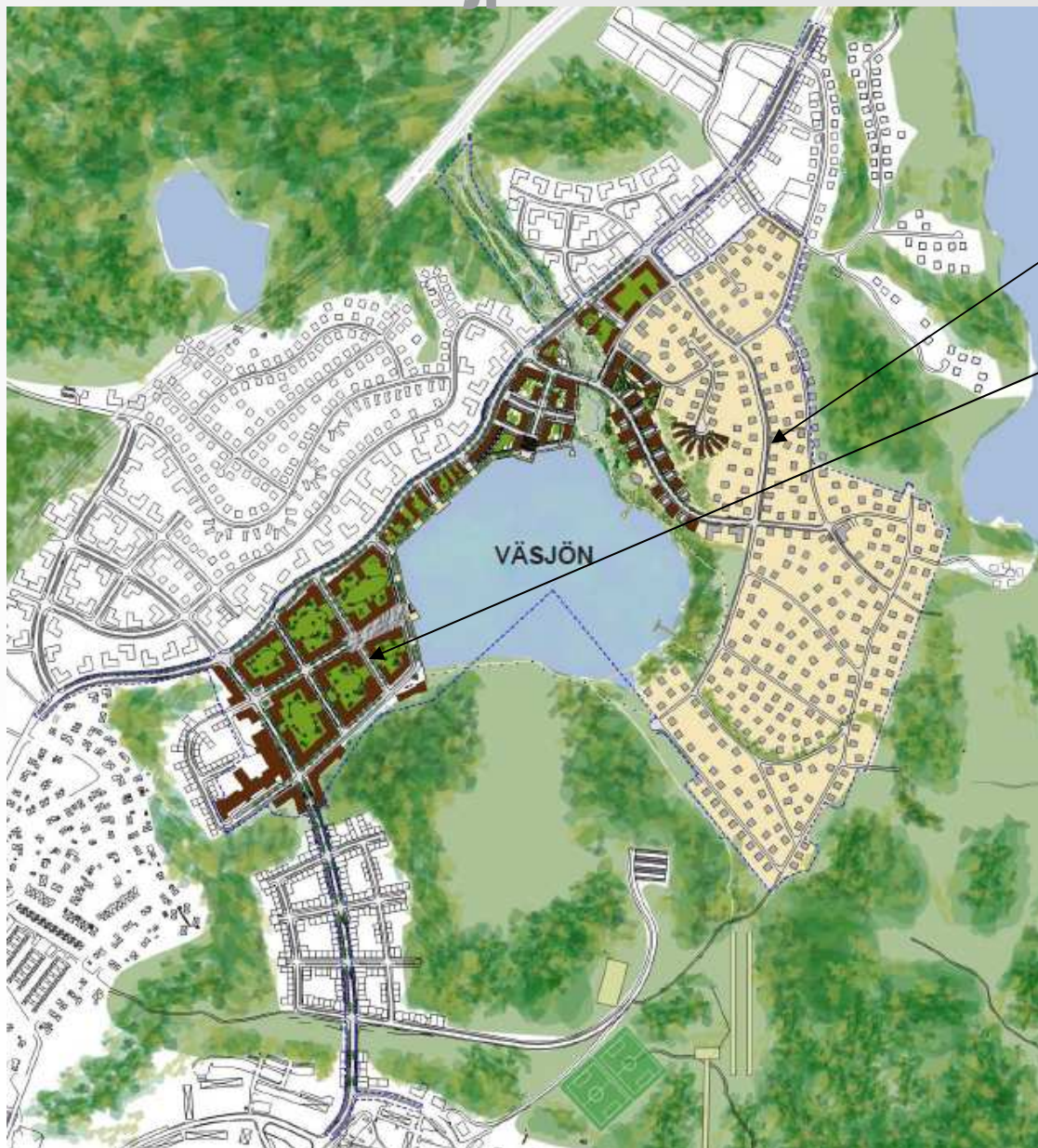




## Agenda

- Vad har hänt sedan sist?
- Förslag till inriktningsbeslut
- Trafiklösning för Edsberg
- Vad händer nu?

- På kommunfullmäktige 13 april antogs de två första detaljplanerna



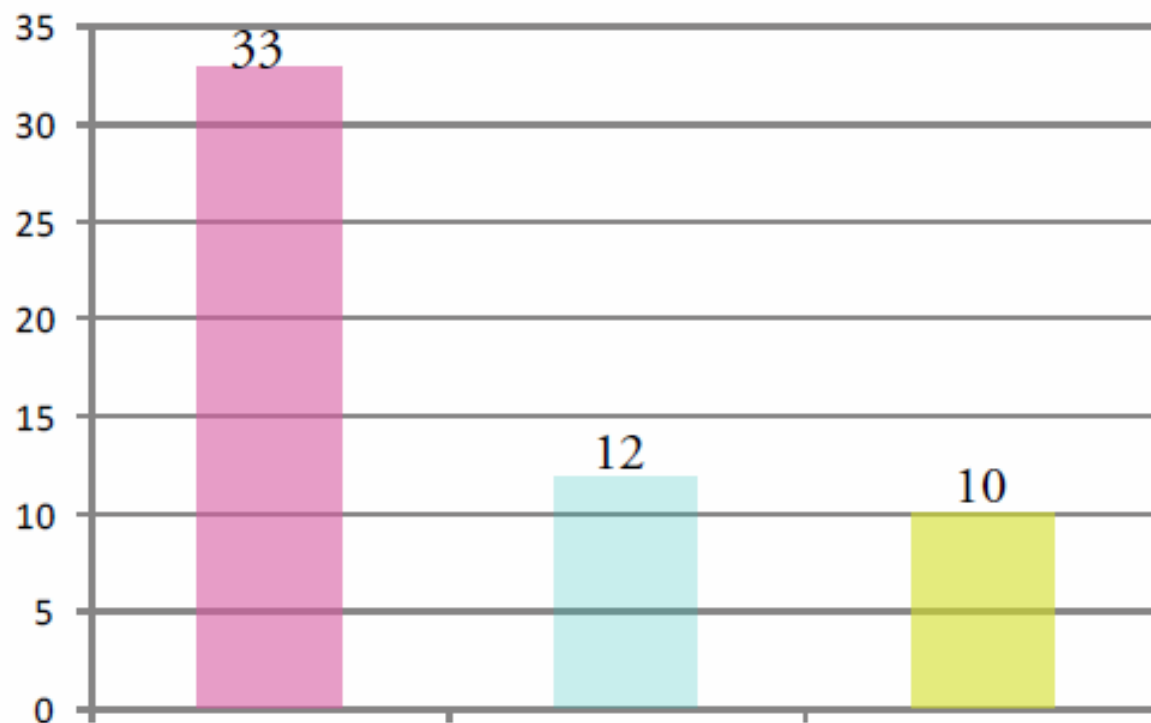
**Etapp 1 Södersätra och  
Kastellgården  
Etapp 2 Väsjön Mellersta**

**Båda detaljplanerna  
överklagade**



## Dialog om Sportfältsområdet våren 2011

- Utställningsdagar 20-21 maj 2011
- Totalt 60 synpunkter inkommit.
- Av dessa är:
  - 55 från allmänheten
  - Tre från föreningar samt organisationer
  - Ett utlåtande från ett företag
  - En protestlista från ett politiskt parti.
- Flest kritiska yttranden från västra Edsberg, och Edsängens östra del. I övrigt mest blandade yttranden.

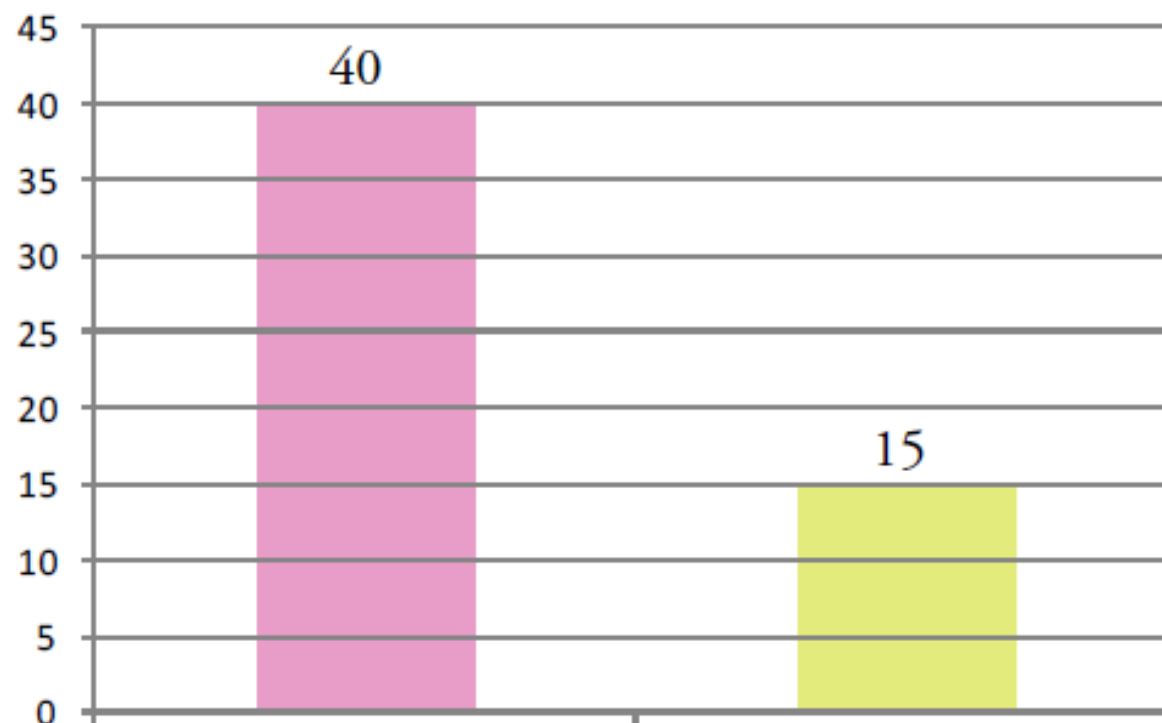


*Figur 7. Andelen kritiska, blandade och positiva synpunkter från allmänheten.*



- Kritiska synpunkter*
- Blandade synpunkter*
- Positiva synpunkter*



### 3.2.2 Inkomna synpunkter



*Figur 18. Antalet kritiska alternativt positiva/neutrala inkomna synpunkter kring vägdragningen.*

-  *Kritiska synpunkter*
-  *Positiva synpunkter*



## Huvudsaklig kritik

- Bevara sportfältet som det är idag
- Trafiksäkerhetsfrågor, ökad biltrafik genom Edsberg riskerar att skapa en farlig närmiljö för alla, framförallt barn på väg till skolan och äldre på väg mot centrum.
- Miljösynpunkter, ökat antal fordon per dygn ger mer utsläpp vilket i sin tur påverkar de boende negativt.
- Oro för ljud och ljus kvälls- och nattetid finns också i området.



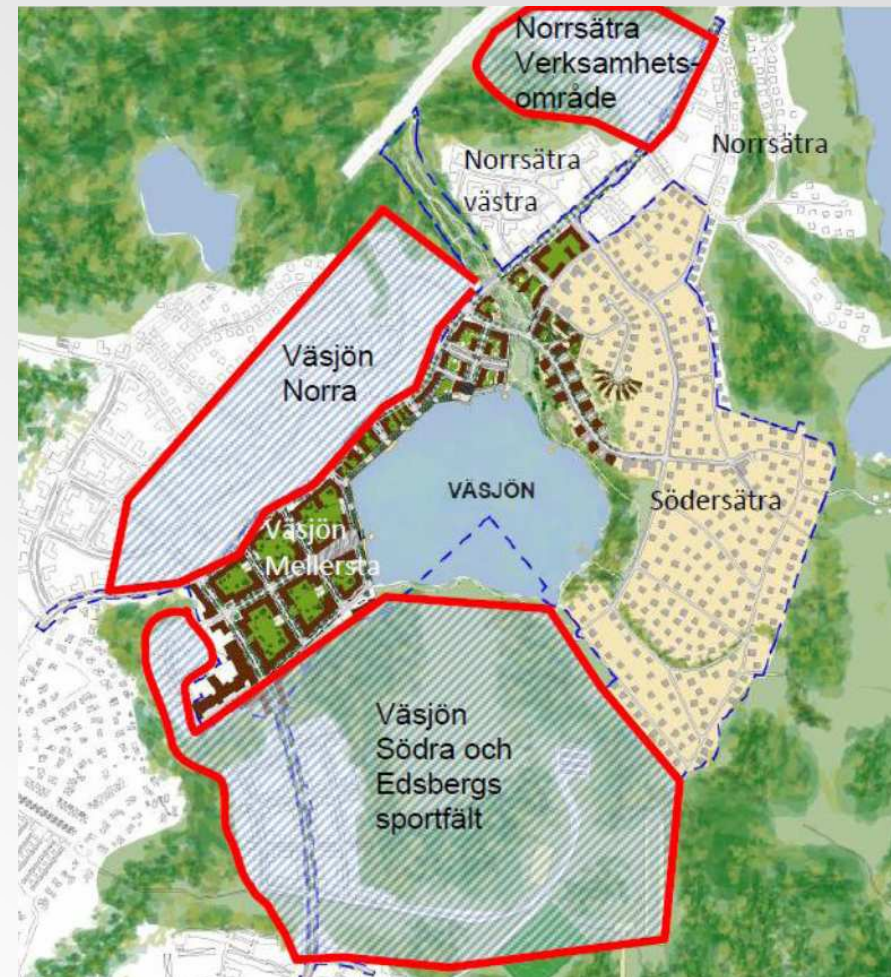
# Överklaganden

- Upphävande av strandskydd
- Detaljplan Väsjön Mellersta
- Detaljplan Södersätra och Kastellgården
- Fastighetsplaner inom detaljplanen för Södersätra
- Gatukostnadsutredning Södersätra och Kastellgården



# Planläggning pågår

- Väsjön norra  
Samråd kvartal 1 2012
- Verksamhetsområdet  
Samråd dec 2011
- Väsjön Södra & Sportfältet  
Planuppdrag 2011

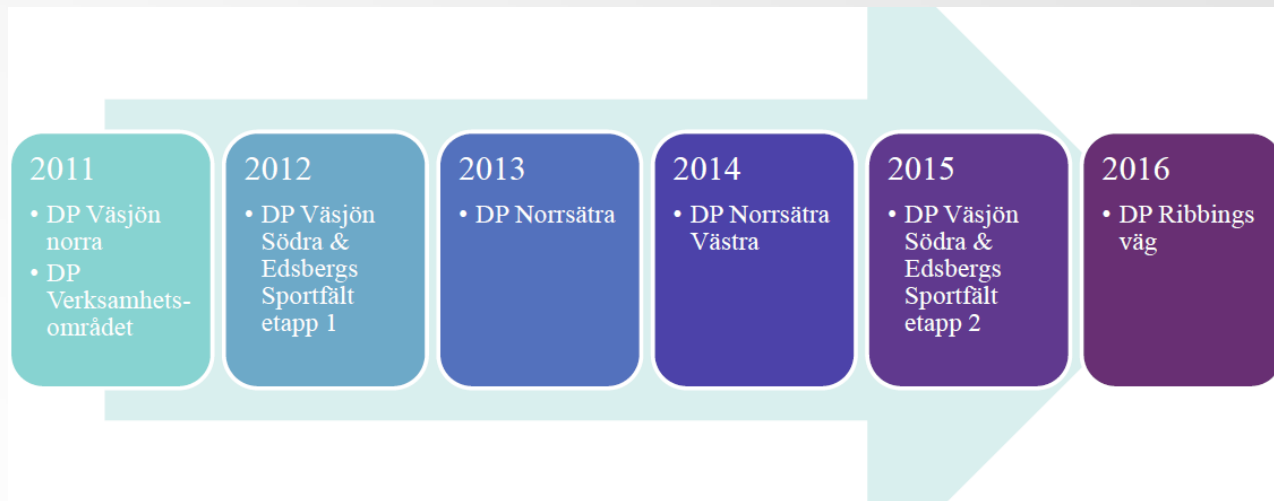


Frågor?





# Preliminär tidplan för start av planläggning



# Etappindelning av Sportfältplaneringen



Plan- och exploateringsutskottet ger kommunledningskontoret i uppdrag att upprätta detaljplan för vägen mellan Edsberg och Väsjön, och för kvarteren närmast vägen, samt för Väsjöbackens nya parkering.



# Kommunledningskontorets förslag till inriktningsbeslut



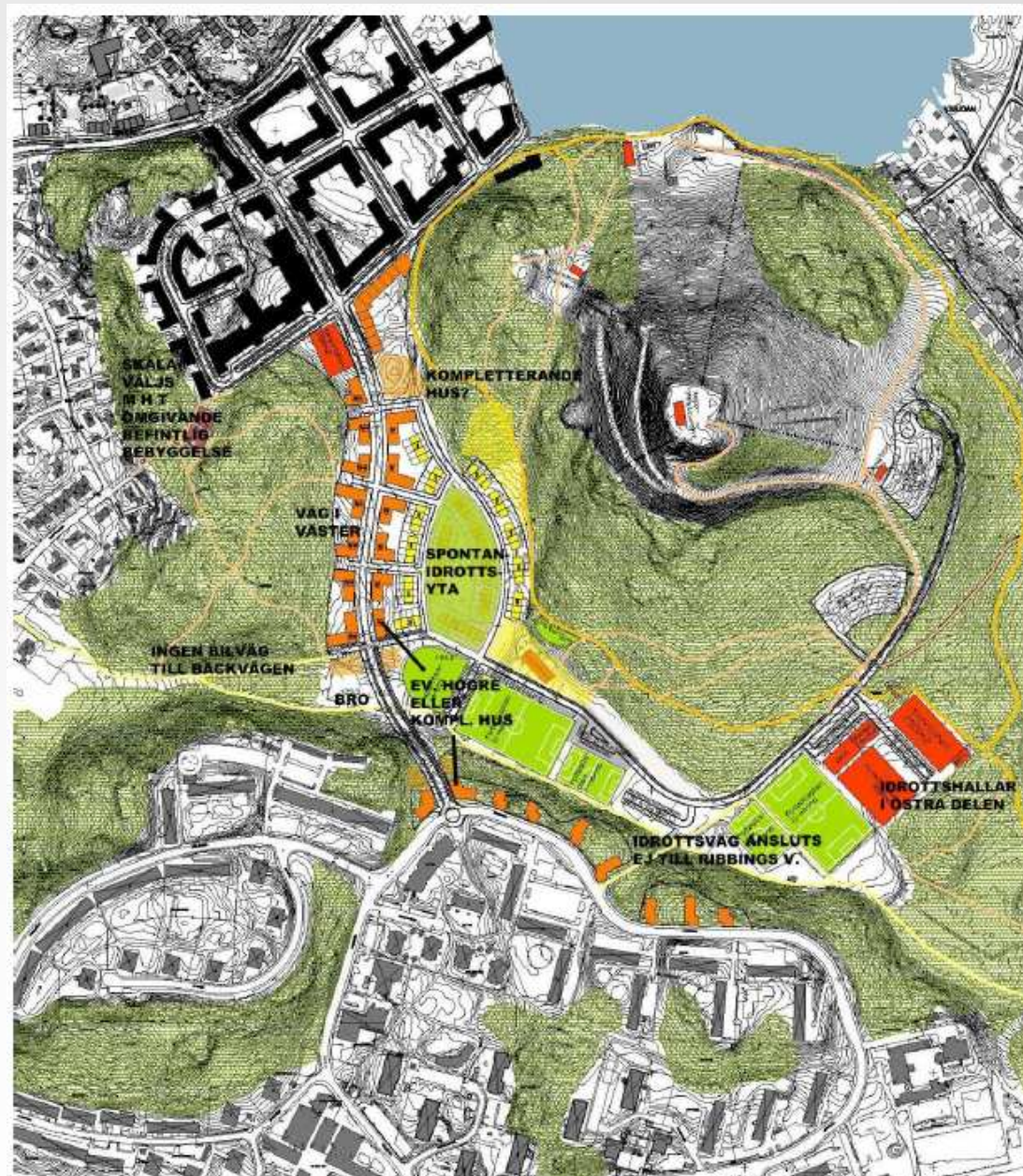
1. En spontanidrottsyta ska finnas inom området
2. Vägen mellan Edsberg och Väsjön ska ges en västlig sträckning, och ledas på en bro över det öst-västliga grönstråket norr om Edsberg.
3. Mellan Bäckvägen och Sportfältet ska ingen väg för biltrafik anläggas.
4. Idrottsanläggningarna ska i första hand placeras i östra delen av området, och trafikförsörjas från den nya vägen mellan Edsberg och Väsjön

# Kommunledningskontorets förslag till inriktningsbeslut



5. Skalan på bebyggelsen nordost om Edsängen ("Rökeriområdet") ska väljas med hänsyn till omgivande befintlig bebyggelse.
6. Delvis nya ytor och högre hus jämfört med exemplen från utställningen i Edsberg i maj 2011 ska kunna prövas, för att bibehålla en god projektekonomi
7. I övriga avseenden ska planarbetet bygga vidare på tidigare planskisser, och en kombination av exemplen på bebyggelse på Edsbergs sportfält som visades vid utställningen i Edsberg.

Så här skulle förslaget till inriktningsbeslut kunna illustreras



Frågor?





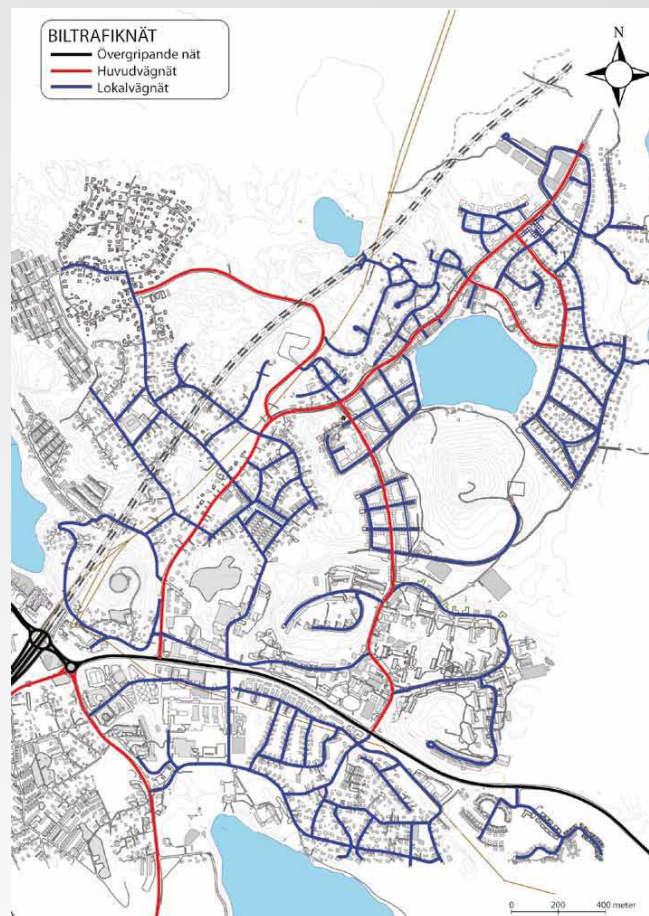
## Synpunkter på trafiken under dialogen våren 2011

- Bygg inte väganslutningen till Edsberg, det blir för hög belastning
- Bygg anslutningen till Edsberg, det lindrar trafikökningen på Frestavägen

# Koppling via Ribbings väg

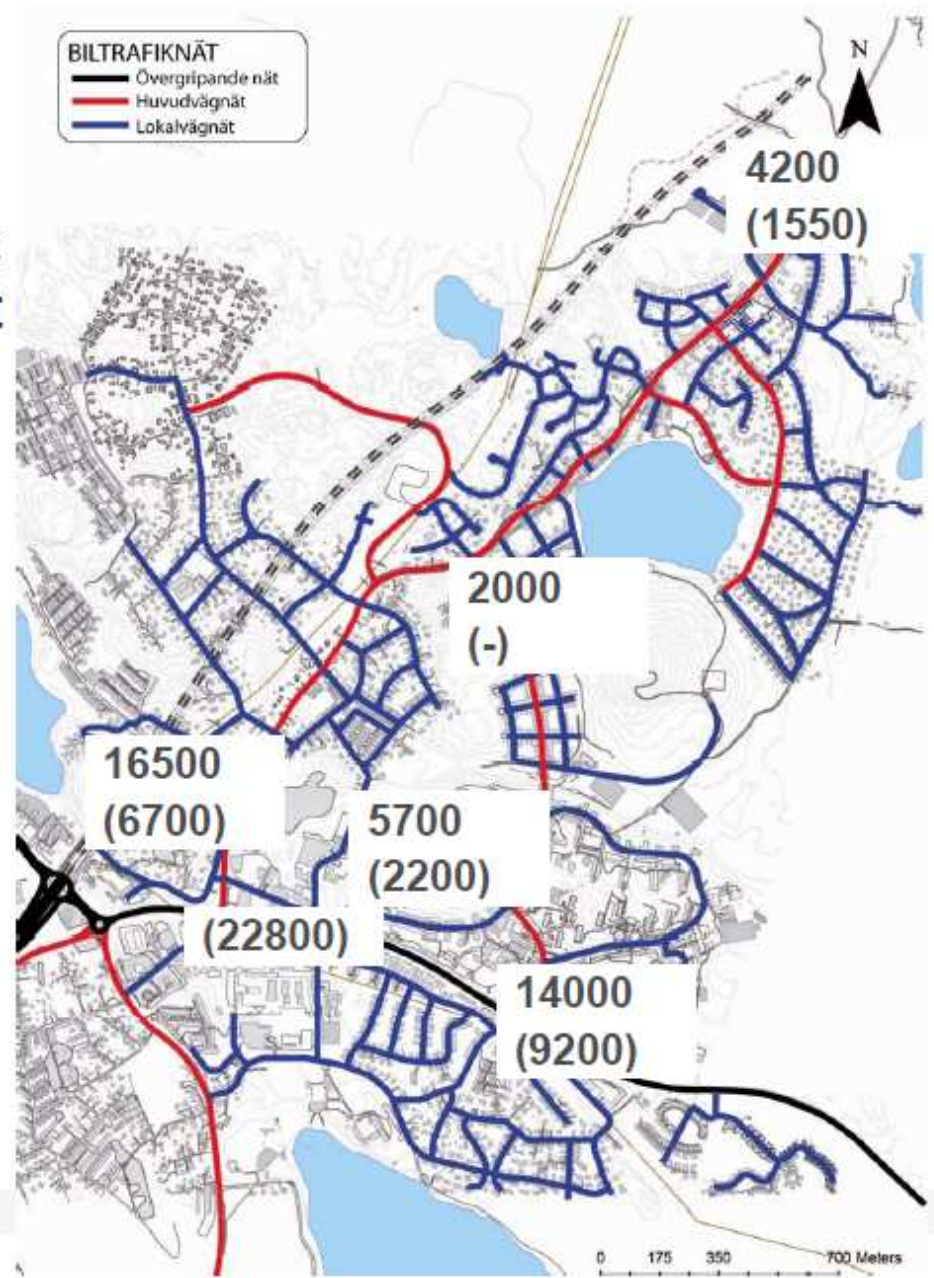


- + Integration mellan Edsberg och Väsjön
- + Möjlighet att skapa en sammanhållen väg från Edsbergs centrum till Väsjöns strand
- + Positiv påverkan på Edsbergs centrum
- + Goda möjligheter för bra kollektivtrafik
- Trafikökning på Ribbings väg



# Föreslaget biltrafiknät - Koppling Edsbergs allé

Trafikalstring från ny exploatering ca 13000 f/d



2030  
(2011)



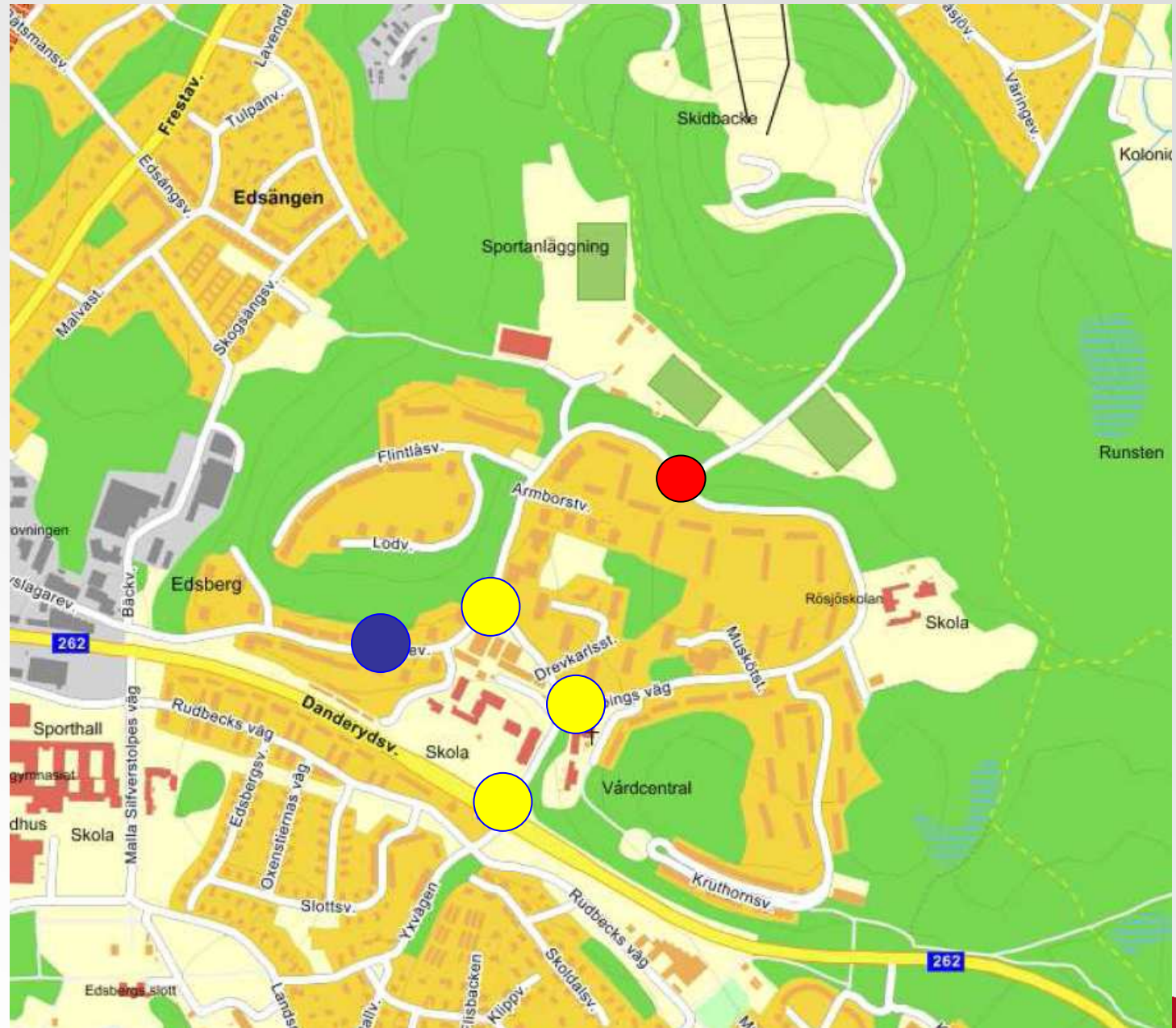
För trångt



För brett



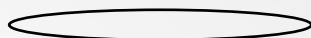
Ej lämpligt  
för genomfart



- Ny vägsträckning



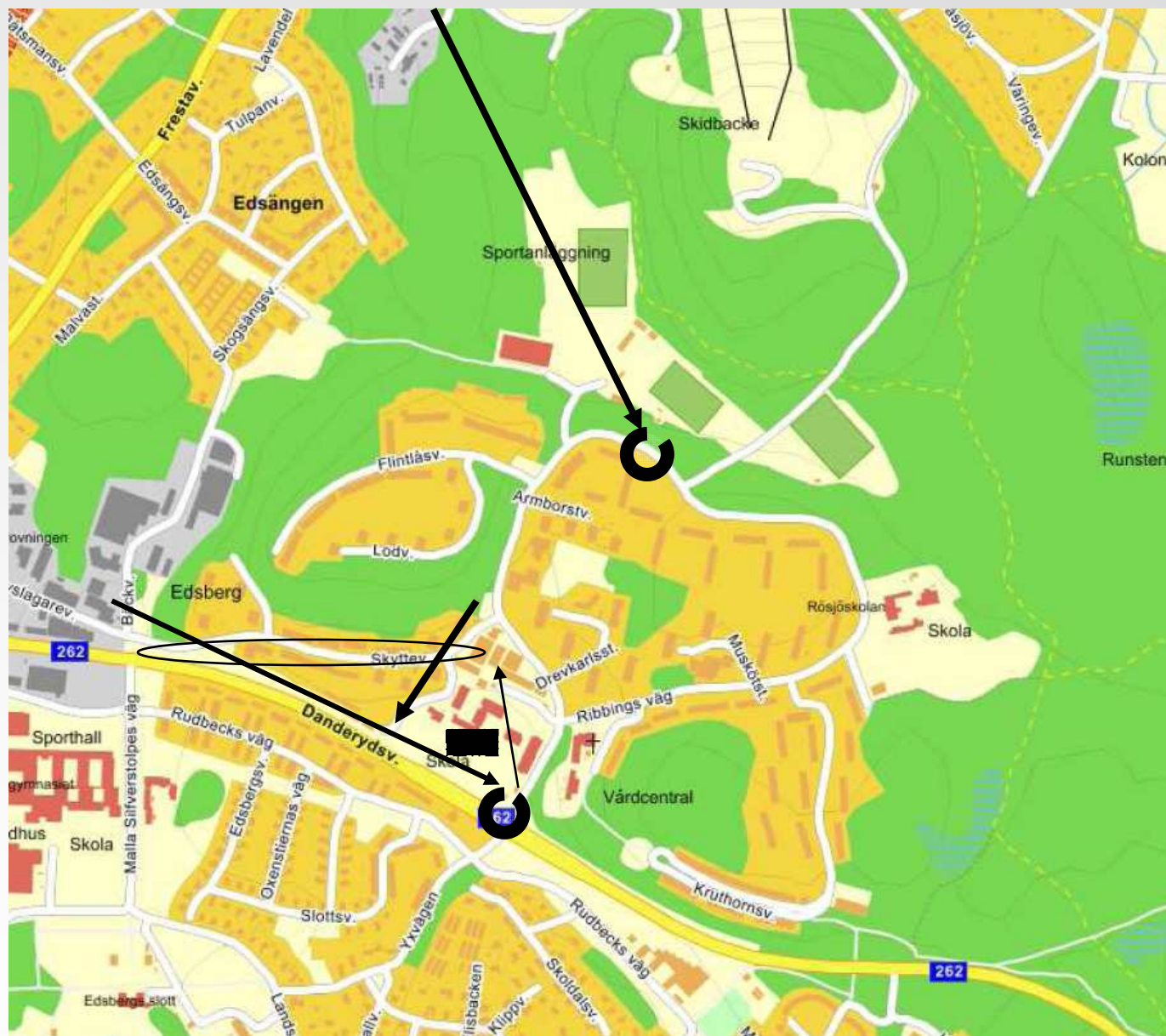
- Ny rondell



- Rund gående slinga Skyttev-Garagev.



- Ny idrottshall för Edsbergsskolan



Frågor?



# Så tänker (S)



- Vi tar utvecklingen av Väsjöområdet på allvar.
- Väsjöfrågan är en komplicerad fråga där vi måste visa att det går att bygga ut Väsjöområdet och ta hänsyn till de fantastiska grönområdena runt Väsjön, Snuggan, Fjäturen och Rösjön.
- Det måste byggas fler bostäder, ordnas med trafiklösningar och service, samtidigt som de boendes berättigade krav på inflytande på utformningen av Väsjöområdet säkerställas.
- Vi är det enda parti som tar denna komplexitet på allvar. Det gör vi genom att vi träffar och samtalar med många Edsbergsbor kring Edsbergsområdets utveckling.
- Efter att vi vägt samman allt som kommit fram i samtalen formar vi våra förslag.
- Vi kommer att göra allt vi kan, från vår oppositionsroll, för att utveckla Edsberg till en trivsamt kommunal del som kan möta framtidens behov. så bra som bara möjligt är.



## Vad händer sedan?

- Inriktningsbeslut PEU 22 november
- Fortsatt planläggning

